





Contenido

Mixcoac Residencial

Ficha Técnica
Ubicación y Contexto

Conjunto Mixcoac Residencial
Planta Baja
Primer Nivel
Segundo Nivel
Conjunto

Casas Tipo A
Casa Tipo B
Casas Tipo C

Espacios y Acabados

Disponibilidad
Lista de Precios

Mixcoac Residencial

Ubicación:

Greco 48, Mixcoac, CDMX.

Proyecto Residencial:

Ocho casas

Capacidad:

Cada casa:

Dos recámaras

Tres baños y medio

Dos a tres cajones de estacionamiento

Estancia amplia

Cocina abierta

Cuarto de lavado - tendido

Roofgarden

Jardín (algunos)

Servicios:

Videovigilancia

Fecha de Entrega:

Septiembre 2026

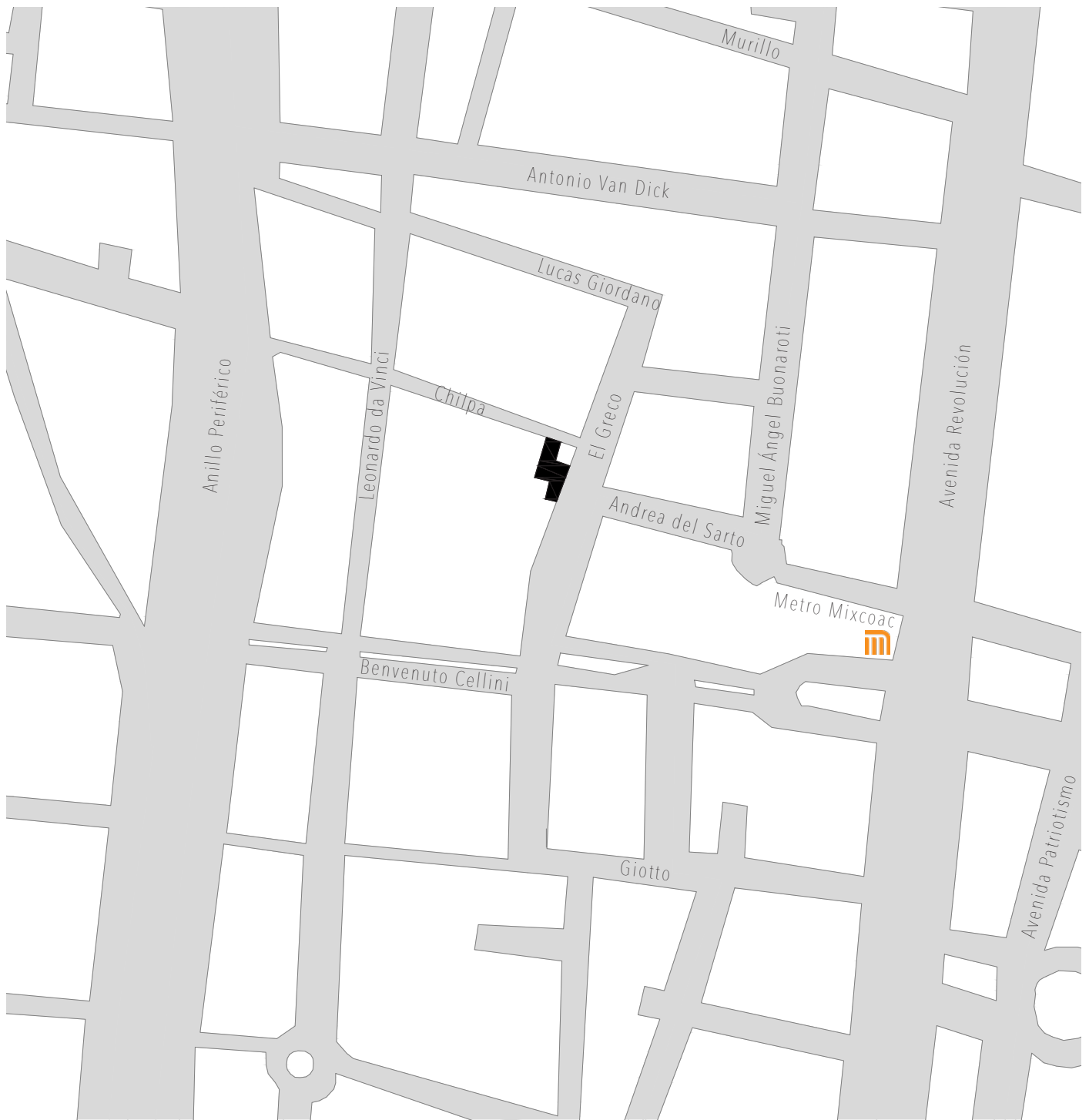
Ficha Técnica . Mixcoac Residencial



Ocho casas únicas e independientes conforman el conjunto
-Mixcaoc Residencial-

Mixcoac, recordado por Octavio Paz como el lugar en donde comprendió que "quizás la verdadera imaginación, a diferencia de la fantasía, consiste en ver la realidad de todos los días, con los ojos del primer día".





Ubicación y Contexto

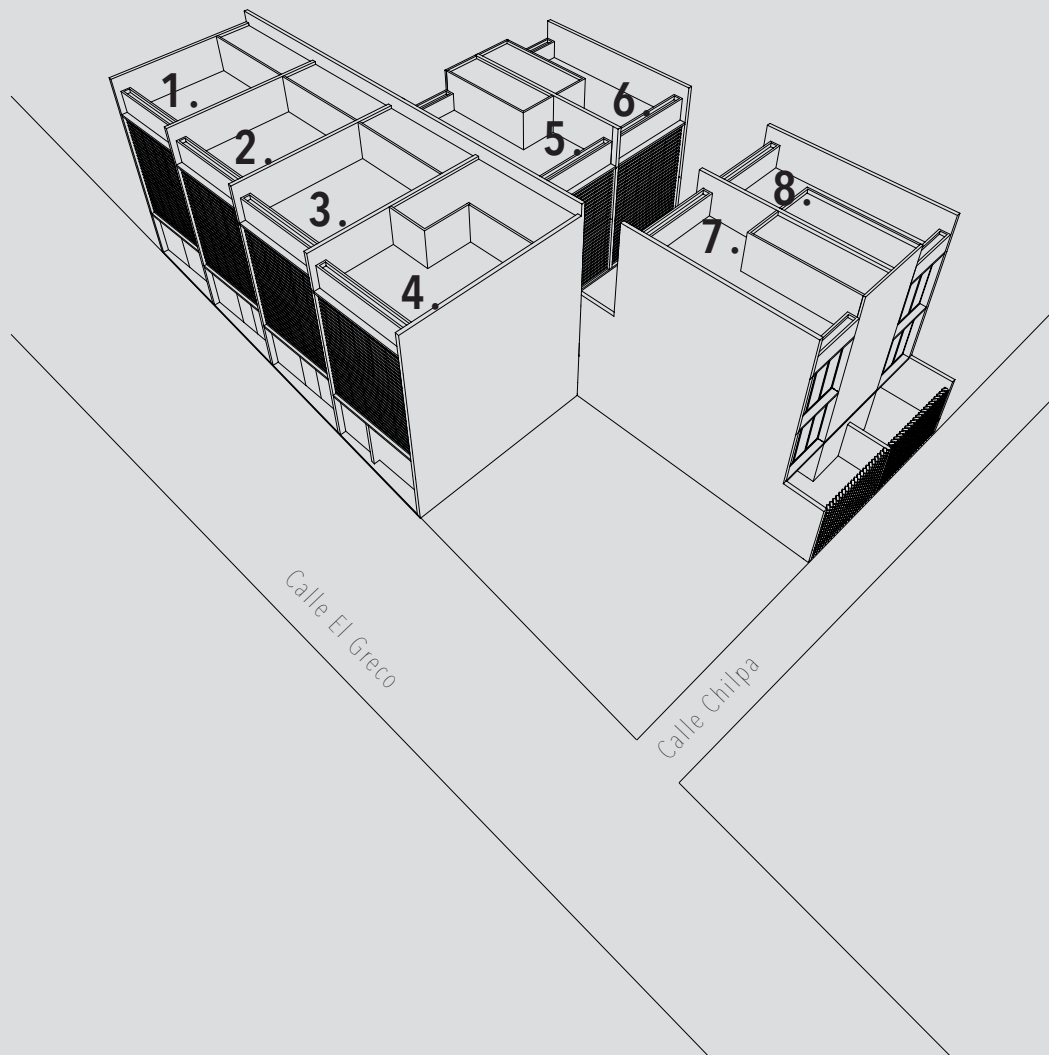
El Greco 48, Mixcoac, CDMX

colonia mixcoac legado y modernidad

Legado vibrante, histórico y cultural definen a Mixcoac cómo una de las colonias más ricas y representativas de la Ciudad de México. Sus orígenes se remontan a la civilización azteca, en el siglo XX se remembra como barrio único y hoy en día como uno de los pocos sectores de la ciudad donde convive tanta historia y tradición con una pujante modernidad.

Mixcoac Residencial se encuentra estratégicamente ubicado entre vías rápidas que permiten una rápida entrada y salida de la colonia, así como una robusta infraestructura de servicios urbanos como: entretenimiento, centros comerciales, transporte, escuelas, hospitales y demás.





Conjunto
8 Casas

conjunto arquitectónico
8 casas

Las 8 casas tienen por concepto ofrecer la mayor independencia y libertad posible de funcionamiento como unidad, pero dentro de un lenguaje arquitectónico común que las establezca como un conjunto residencial habitacional homogéneo.

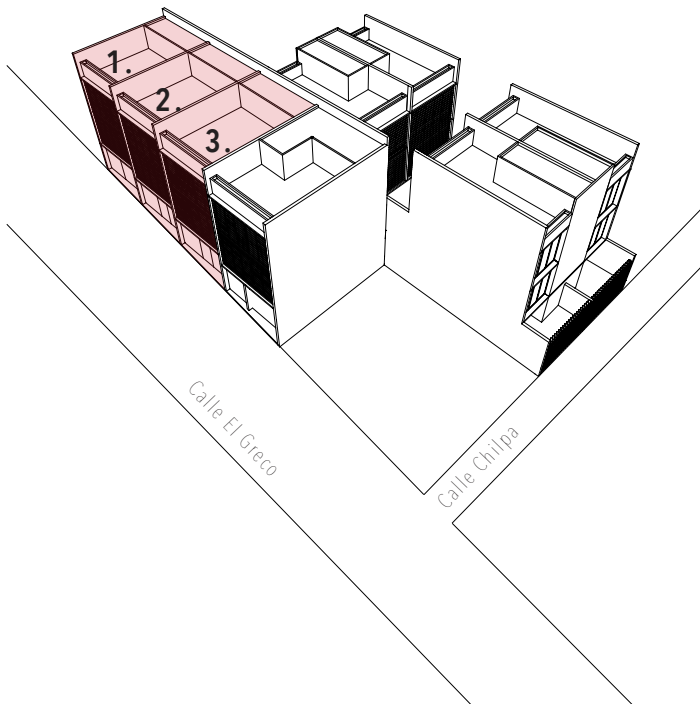
Mixcoac Residencial



Conjunto . Mixcoac Residencial

—
desde 159.48 m² + roofgarden
3 unidades disponibles

Casas Tipo A



Planta Baja



Segundo Nivel





Primer Nivel



Roofgarden



Casas Tipo A | Mixcoac Residencial

—
desde 159.48 m² + roofgarden
3 unidades disponibles

Casas Tipo A

Recámaras:

Dos

Baños:

Tres y medio

Estancia:

Sala - Comedor

Estancia:

Sala Comedor con cocina abierta

Cajones Estacionamiento:

Dos autos grandes

Roofgarden:

Con cuarto de lavado incluido.



Con entrada peatonal - vehicular autónoma y directa desde la calle Greco, éstas casas son las de carácter más independiente dentro del conjunto. En planta baja hay espacio para dos cajones de estacionamiento y una bodega. En primer nivel el área común, compuesta por una amplia estancia, comedor, cocina abierta, alacena y un medio baño. El segundo nivel aloja dos recámaras con baño completo y en roofgarden una zona de lavado más un amplio espacio de esparcimiento.



Casas Tipo A . Mixcoac Residencial

—
desde 159.48 m² + roofgarden
3 unidades disponibles

Casas Tipo A

La mezcla de materiales tradicionales y contemporáneos logran un espacio cómodo, sencillo y elegante. Éstas casas cuentan con vista en todos los espacios principales hacia exteriores (calle Greco) y la configuración de cocina abierta con alacena aledaña en un lambrín de servicios oculto.





FLOS
FLOS ARCHITECTURAL LIGHTING
FLOS ARCHITECTURE MEXICO CITY
ART & ARCHITECTURE: MEXICO CITY

Casas Tipo A - Mixcoac Residencial



Planta Baja



Segundo Nivel

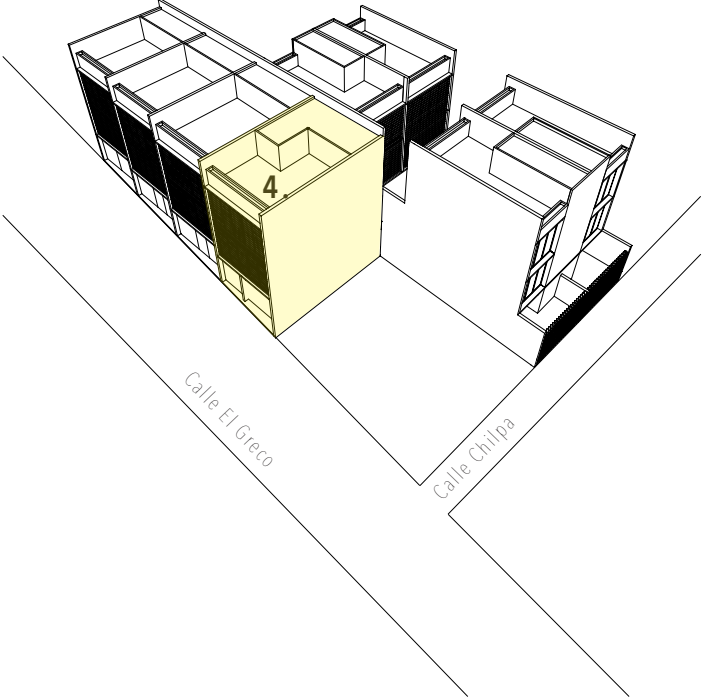


160.35 m² + roofgarden
1 unidad disponible

Casa Tipo B



Primer Nivel



Roofgarden

Cuenta con entrada peatonal - vehicular autónoma y directa desde la calle Greco pero compartiendo espacio con la entrada hacia casas 5, 6, 7 y 8. En planta baja hay espacio para un cajones de estacionamiento. En primer nivel el área común, compuesta por una amplia estancia, comedor, cocina abierta, alacena y un medio baño. El segundo nivel aloja dos recámaras con baño completo y en roofgarden una zona de lavado más un amplio espacio de esparcimiento.



Casas Tipo B

160.35 m² + roofgarden
1 unidad disponible

Casa Tipo B



Recámaras:
Dos

Baños:
Tres y medio

Estancia:
Sala - Comedor

Estancia:
Sala Comedor con cocina abierta

Cajones Estacionamiento:
Un auto grande

Roofgarden:
Con cuarto de lavado incluido.





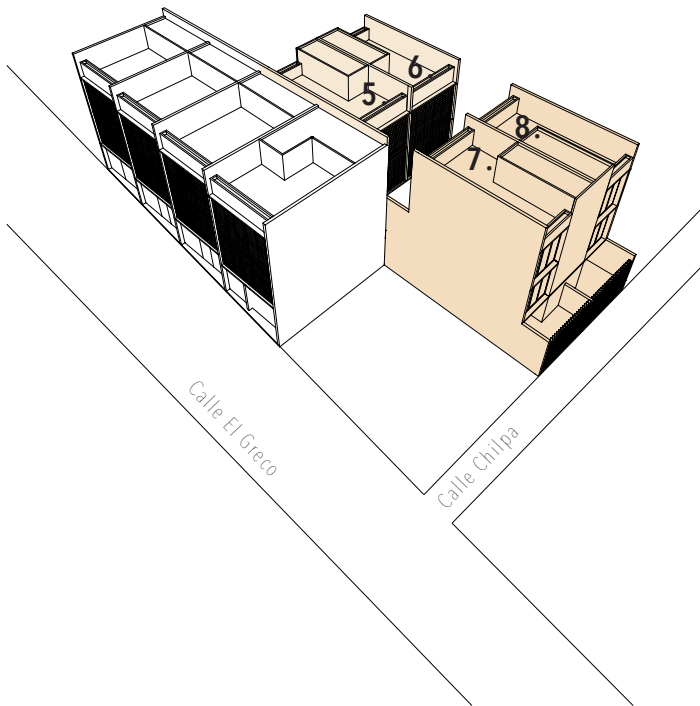
160.35 m² + roofgarden
1 unidad disponible

Casa Tipo B

Diseño inspirado en la historia y tradición del sitio es lo que permite una imagen única sin quedar fuera de contexto. Ésta casa cuenta con vista en todos los espacios principales hacia exteriores (calle Greco) y la configuración de cocina abierta con alacena aledaña en un lambrín de servicios oculto.

—
desde 143.49 m² + roofgarden + jardín
4 unidades disponibles

Casas Tipo C



Planta Baja



Segundo Nivel





Primer Nivel



Roofgarden



Casas Tipo C . Mixcoac Residencial

—
desde 143.49 m² + roofgarden + jardín
4 unidades disponibles

Casas Tipo C

Recámaras:

Dos

Baños:

Tres y medio

Estancia:

Sala - Comedor

Estancia:

Sala Comedor con cocina abierta

Cajones Estacionamiento:

Tres autos grandes

Roofgarden:

Con cuarto de lavado incluido.

Jardín:

12 m² en planta baja.



Éstas son las casas con mayor privacidad y seguridad dentro del conjunto, una única entrada por el Geco comunica a un patio interior de cuatro casas. En planta baja hay espacio hasta para tres cajones de estacionamiento. En primer nivel el área común, compuesta por una estancia, comedor, cocina abierta y un medio baño. El segundo nivel aloja dos recámaras con baño completo y en roofgarden una zona de lavado más un amplio espacio de esparcimiento.



—
desde 143.49 m² + roofgarden + jardín
4 unidades disponibles

Casas Tipo C

El núcleo del conjunto, un patio interior, conforma el desplante de éstas cuatro casas. Éstas cuentan con vista en todos los espacios principales hacia vistas interiores controladas (patio interior) y con opción a un pequeño jardín en planta baja.





CHANEL

—
materialidad
paleta de colores

Acabados



Los muros de fachada se realizarán con concreto aparente, puertas y macetas con lámina negra en contraposición a la madera rojiza a modo de celosía. Al interior la calidez de una madera clara encuentra equilibrio con aplanados blancos, cubiertas de mármol y elementos estructurales de concreto aparente.

Concreto Aparente
Muros

Madera Roble
Piso

Aluminio Teka
Fachada

Mármol Gioia
Cubiertas

Aplanado Blanco
Muros

Aplanado Cemento
Muros

Acero
Portones

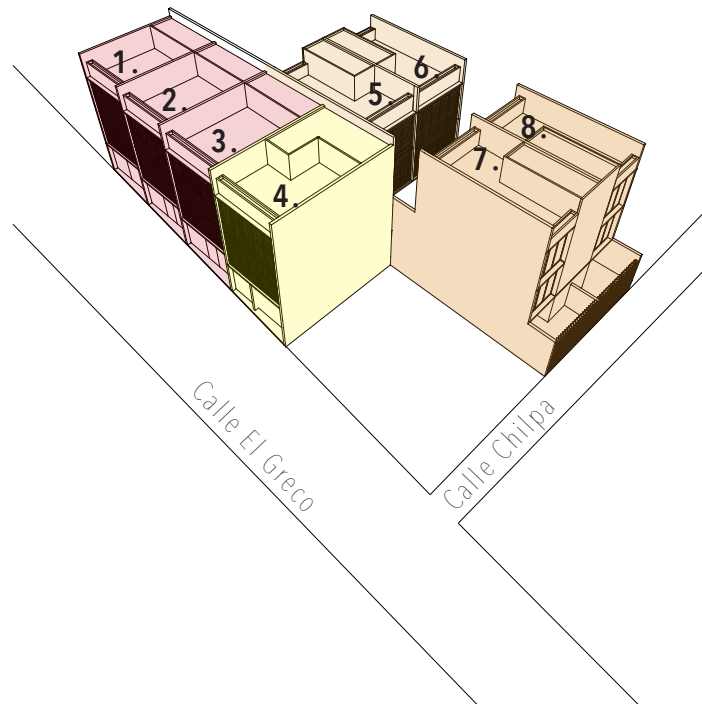
Disponibilidad
8 unidades disponibles

1: Casa Tipo A
3 Niveles
Vista a calle Greco
159.48 m² construidos
roofgarden
2 cajones de auto

2: Casa Tipo A
3 Niveles
Vista a calle Greco
167.07 m² construidos
roofgarden
2 cajones de auto

3: Casa Tipo A
3 Niveles
Vista a calle Greco
175.51 m² construidos
roofgarden
2 cajones de auto

4: Casa Tipo B
3 Niveles
Vista a calle Greco
160.35 m² construidos
roofgarden
1 cajon de auto



5: Casa Tipo C
3 Niveles
Vista patio interior
147.10 m² construidos
roofgarden + jardin
3 cajones de auto

6: Casa Tipo C
3 Niveles
Vista a patio interior
150.15 m² construidos
roofgarden + jardin
3 cajones de auto

7: Casa Tipo C
3 Niveles
Vista a calle Chilpa
143.29 m² construidos
roofgarden + jardin
3 cajones de auto

8: Casa Tipo C
3 Niveles
Vista a calle Chilpa
146.49 m² construidos
roofgarden + jardin
3 cajones de auto

Lista de Precios

Mixcoac Residencial

Casa 1: Tipo A
\$7.800.786,00

Casa 2: Tipo A
\$8.231.139,00

Casa 3: Tipo A
\$8.819.685,00

Casa 4: Tipo B
\$8.079.993,00

Casa 5: Tipo C
\$7.519.635,00

Casa 6: Tipo C
\$7.697.511,00

Casa 7: Tipo C
\$7.477.596,00

Casa 8: Tipo C
\$7.471.035,00

La tabla anterior de precios tiene vigencia para el primer y segundo bimestre de 2026, cuyos precios podrán sufrir variaciones por parte del desarrollador sin previo aviso. Los montos mostrados son de carácter informativo y no constituyen de ninguna manera un compromiso por parte del desarrollador el respetarlos en el acto de compra-venta.



Cuenca 37, Álamos,
Benito Juárez, CDMX